

NUMER 2

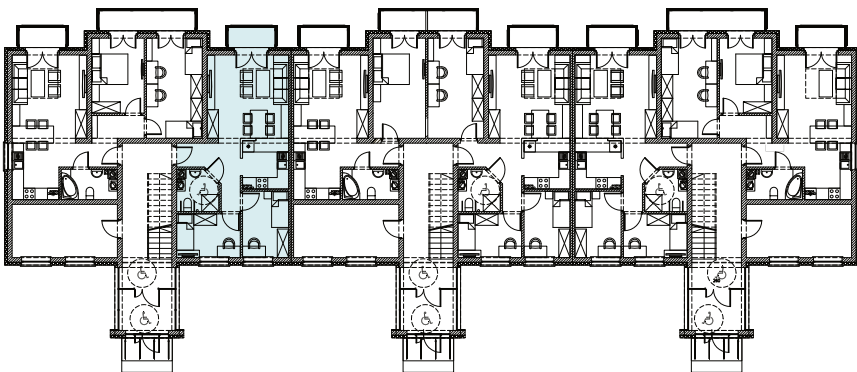
BUDYNEK A

PIĘTRO 0

POKOJE 3

POWIERZCHNIA UŻYTKOWA 52,5m<sup>2</sup>

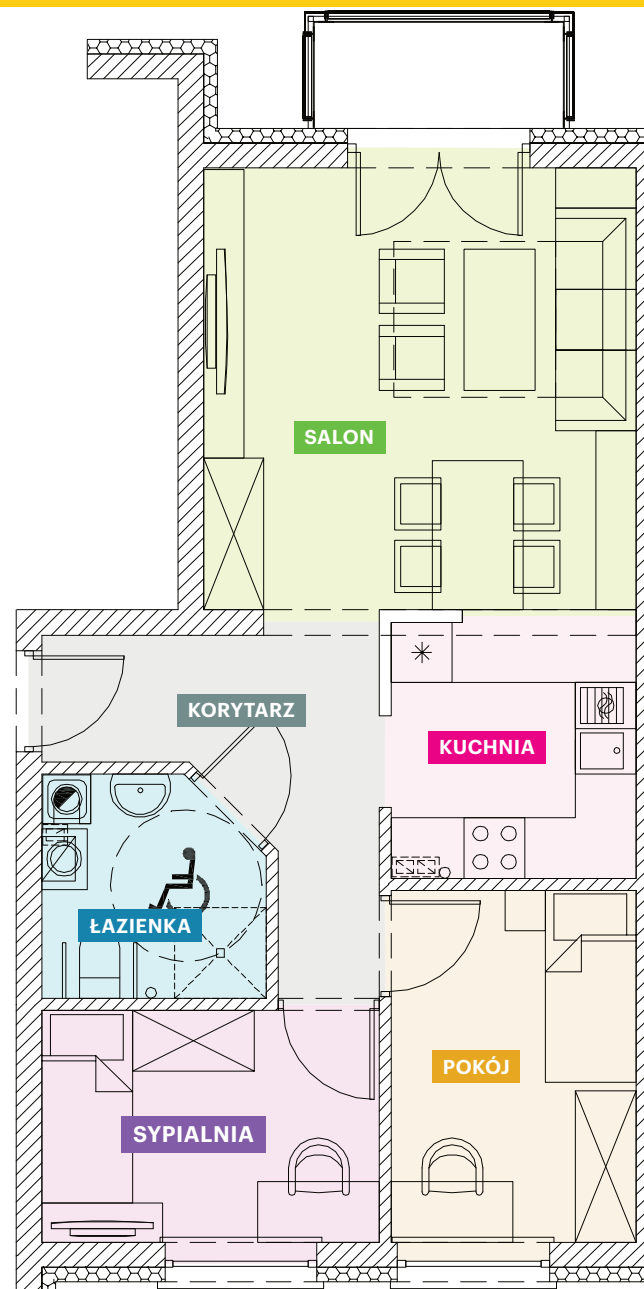
## Rzut kondygnacji



## Zestawienie pomieszczeń

Salon	19,1 m <sup>2</sup>
Korytarz	7,0 m <sup>2</sup>
Sypialnia	8,4 m <sup>2</sup>
Pokój	7,6 m <sup>2</sup>
Łazienka	4,3 m <sup>2</sup>
Kuchnia	6,1 m <sup>2</sup>

**52,5m<sup>2</sup>**



  
**OSIEDLE  
POMORSKA**

**BIURO SPRZEDAŻY**  
ul. Warszawska 44/50 lok. 145B  
95-200 Pabianice  
tel. 509 152 552  
pomorska@proinvest.net.pl  
www.osiedlepomorska.com

  
**PRO-INWEST  
GROUP**