

NUMER 4

BUDYNEK A

PIĘTRO 1

POKOJE 1

POWIERZCHNIA UŻYTKOWA **29,5m²**

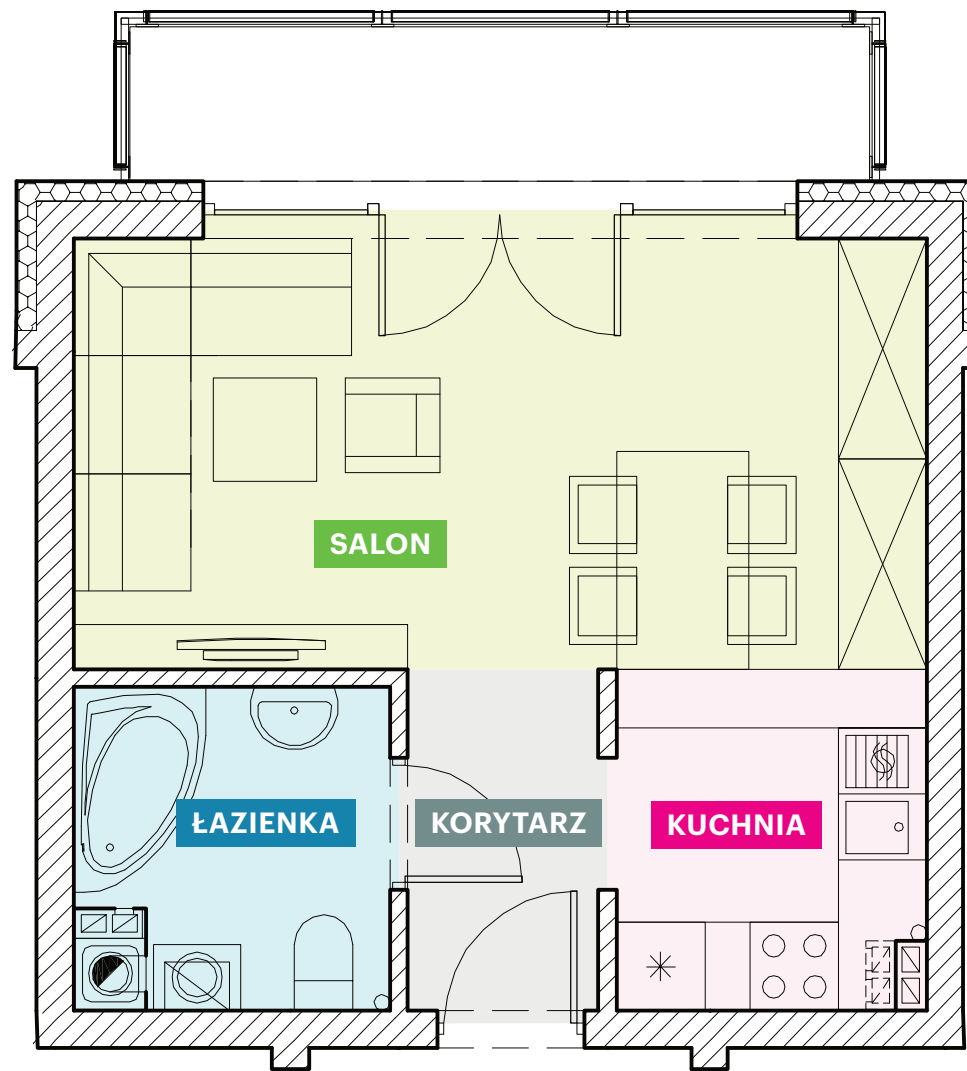
Rzut kondygnacji



Zestawienie pomieszczeń

Salon	17,0 m ²
Korytarz	3,1 m ²
Łazienka	4,5 m ²
Kuchnia	4,9 m ²

29,5m²




**OSIEDLE
POMORSKA**

BIURO SPRZEDAŻY
ul. Warszawska 44/50 lok. 145B
95-200 Pabianice
tel. 509 152 552
pomorska@proinvest.net.pl
www.osiedlepomorska.com


**PRO-INWEST
GROUP**