

NUMER 10

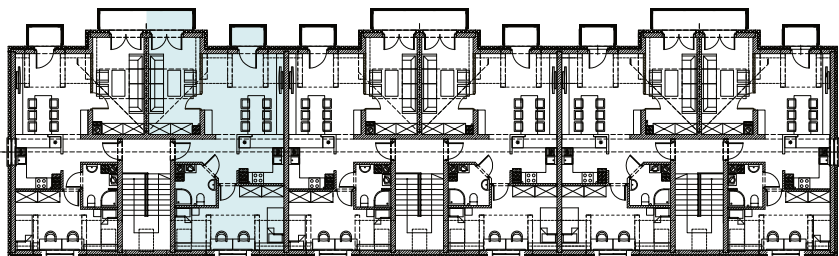
BUDYNEK A

PIĘTRO 3

POKOJE 3

POWIERZCHNIA UŻYTKOWA 61,8m²

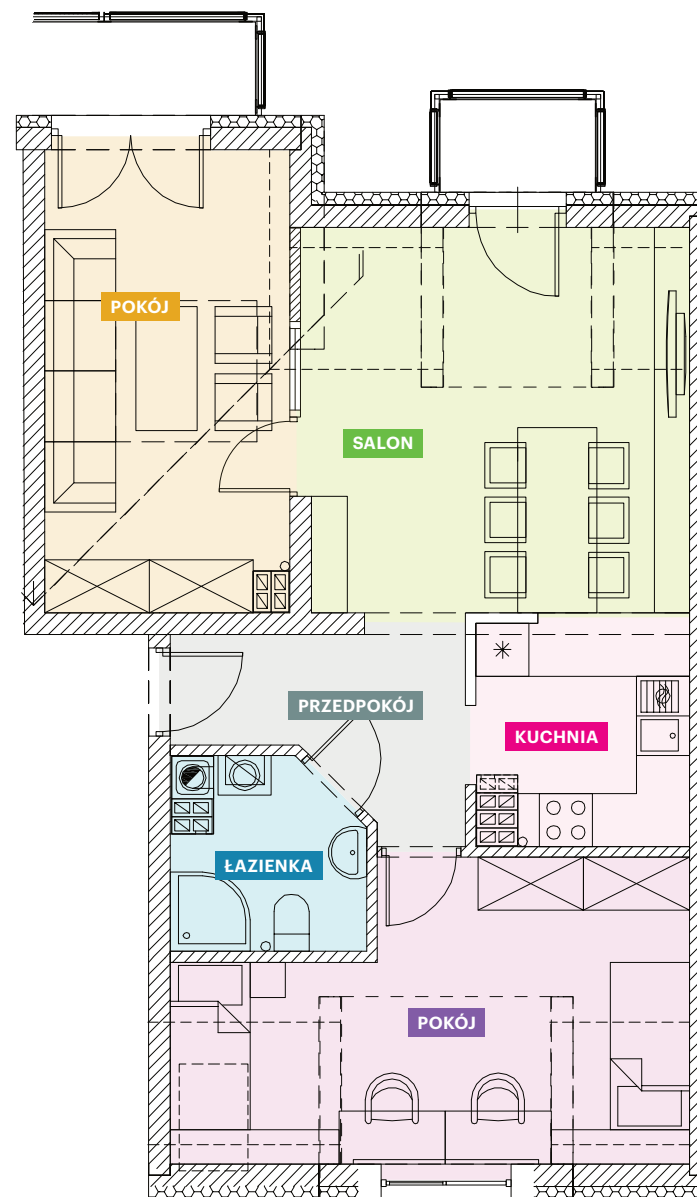
Rzut kondygnacji



Zestawienie pomieszczeń

Salon	16,8 m ²	(19,1 m ²)
Korytarz	5,9 m ²	(5,9 m ²)
Pokój	14,4 m ²	(14,4 m ²)
Pokój	14,7 m ²	(17,7 m ²)
Łazienka	4,1 m ²	(4,1 m ²)
Kuchnia	5,9 m ²	(5,9 m ²)

61,8m²
(67,1m²)




**OSIEDLE
POMORSKA**

BIURO SPRZEDAŻY
ul. Warszawska 44/50 lok. 145B
95-200 Pabianice
tel. 509 152 552
pomorska@proinvest.net.pl
www.osiedlepomorska.com


**PRO-INWEST
GROUP**