

NUMER **23**

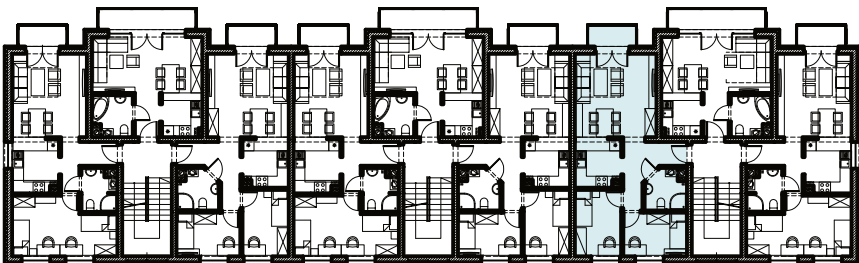
BUDYNEK **A**

PIĘTRO **1**

POKOJE **3**

POWIERZCHNIA UŻYTKOWA **52,5m²**

Rzut kondygnacji



Zestawienie pomieszczeń

Salon z kuchnią	25,2 m ²
Korytarz	7,1 m ²
Sypialnia	8,4 m ²
Pokój	7,6 m ²
Łazienka	4,2 m ²

52,5m²




**OSIEDLE
POMORSKA**

BIURO SPRZEDAŻY
ul. Warszawska 44/50 lok. 145B
95-200 Pabianice
tel. 509 152 552
pomorska@proinvest.net.pl
www.osiedlepomorska.com


**PRO-INWEST
GROUP**