

NUMER 4

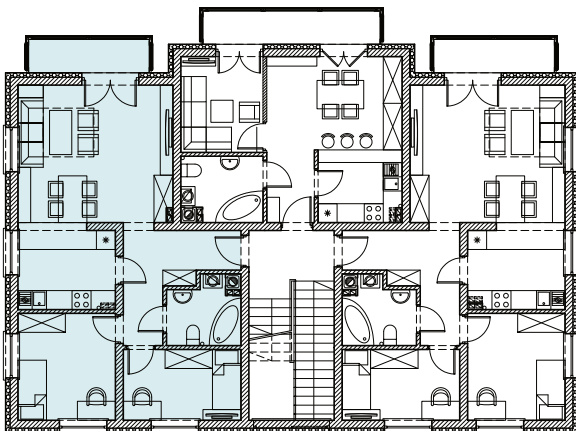
BUDYNEK B

PIĘTRO 1

POKOJE 3

POWIERZCHNIA UŻYTKOWA 60,9m<sup>2</sup>

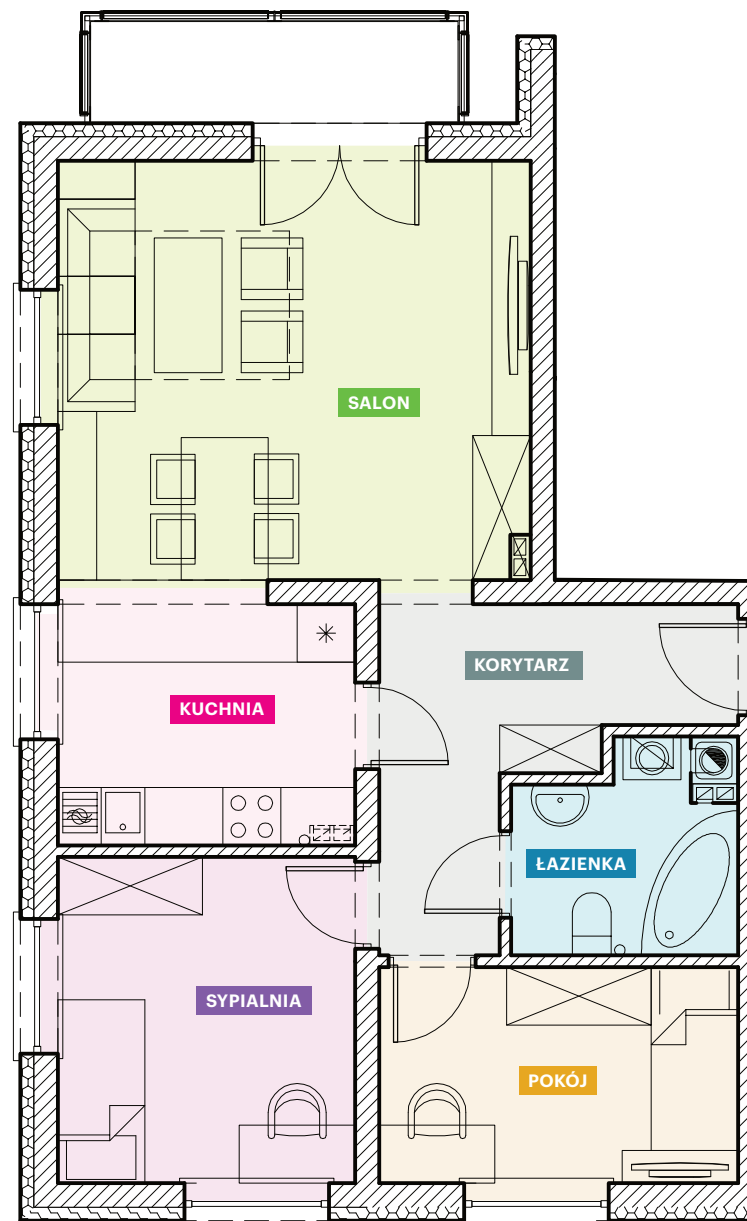
## Rzut kondygnacji



### Zestawienie pomieszczeń

Salon	21,5 m <sup>2</sup>
Korytarz	8,2 m <sup>2</sup>
Sypialnia	10,4 m <sup>2</sup>
Pokój	8,3 m <sup>2</sup>
Łazienka	4,5 m <sup>2</sup>
Kuchnia	8,0 m <sup>2</sup>

**60,9m<sup>2</sup>**



  
**OSIEDLE  
POMORSKA**

**BIURO SPRZEDAŻY**  
ul. Warszawska 44/50 lok. 145B  
95-200 Pabianice  
tel. 509 152 552  
pomorska@proinvest.net.pl  
www.osiedlepomorska.com

  
**PRO-INWEST  
GROUP**